



EĞİTİM DEĞERLENDİRME SONUÇ RAPORU

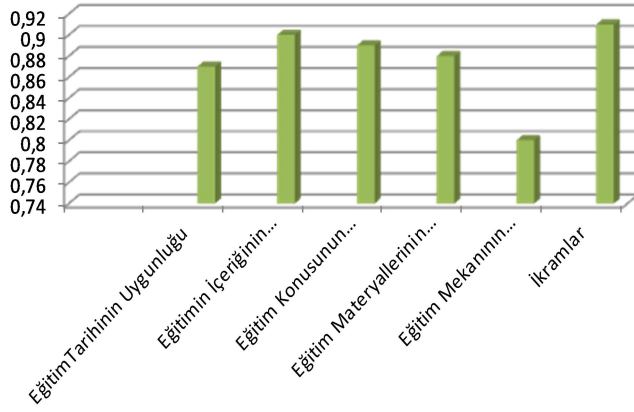


| | | |
|-----------------|---|--------------------------------------|
| Eğitimin Adı | : | DIŞ TİCARET EĞİTİMİ EĞİTİMİ-ÜYE |
| Eğitimin Tarihi | : | 6.11.2019 |
| Eğitimci | : | Asım ÇALIŞ, Ebru GÜLSOY, Günay MUTLU |

A. EĞİTİMİN PLANLANMASI VE UYGULAMASI

| Eğitim Süresinin Yeterliliği | Eğitim Tarihinin Uygunluğu | Eğitimin İçeriğinin Eğitime Uygun ve Yeterliliği | Eğitim Yöntem ve Tekniğinin Konunun Anlaşılabilirliği İçin Uygunluğu | Eğitim Materyallerinin Uygunluğu | Eğitim Mekanının Uygunluğu | İkramlar | Toplam puan | % başarı |
|------------------------------|----------------------------|--|--|----------------------------------|----------------------------|----------|-------------|----------|
| 5 | 5 | 5 | 5 | 5 | 5 | 5 | 35 | 100% |
| 5 | 5 | 5 | 4 | 5 | 5 | 5 | 34 | 97% |
| 4 | 4 | 4 | 5 | 4 | 5 | 5 | 31 | 89% |
| 4 | 4 | 4 | 4 | 4 | 4 | 5 | 29 | 83% |
| 5 | 5 | 5 | 5 | 5 | 5 | 5 | 35 | 100% |
| 4 | 4 | 3 | 4 | 3 | 3 | 2 | 23 | 66% |
| 5 | 5 | 5 | 5 | 5 | 5 | 5 | 35 | 100% |
| 4 | 4 | 4 | 3 | 3 | 3 | 4 | 25 | 71% |
| 4 | 5 | 5 | 5 | 4 | 5 | 5 | 33 | 94% |
| 4 | 5 | 4 | 4 | 4 | 4 | 5 | 30 | 86% |
| 5 | 4 | 5 | 5 | 4 | 5 | 5 | 33 | 94% |
| 5 | 5 | 5 | 5 | 5 | 5 | 5 | 35 | 100% |
| 4 | 3 | 4 | 4 | 3 | 4 | 4 | 26 | 74% |
| 5 | 5 | 5 | 5 | 5 | 5 | 5 | 35 | 100% |
| 3 | 4 | 3 | 3 | 2 | 5 | 4 | 24 | 69% |
| 3 | 4 | 4 | 3 | 3 | 3 | 4 | 24 | 69% |
| 4 | 5 | 5 | 5 | 3 | 3 | 4 | 29 | 83% |
| 5 | 5 | 5 | 5 | 5 | 5 | 5 | 35 | 100% |
| 87% | 90% | 89% | 88% | 80% | 88% | 91% | ortalama | 87,5% |

EĞİTİMİN PLANLANMASI VE UYGULANMASI



| | |
|--|-----|
| Eğitim Tarihinin Uygunluğu | 87% |
| Eğitimin İçeriğinin Eğitime Uygun ve Yeterli | 90% |
| Eğitim Konusunun Anlaşılması | 89% |
| Eğitim Materyallerinin Uygunluğu | 88% |
| Eğitim Mekanının Uygunluğu | 80% |
| İkramlar | 91% |

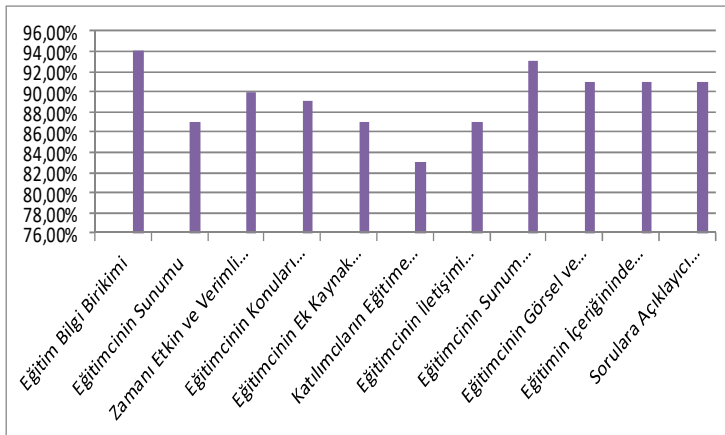
EĞİTİM DEĞERLENDİRME SONUÇ RAPORU

| | | |
|-----------------|---|--------------------------------------|
| Eğitimin Adı | : | DIŞ TİCARET EĞİTİMİ-ÜYE |
| Eğitimin Tarihi | : | 6.11.2019 |
| Eğitimci | : | Asım ÇALIŞ, Ebru GÜLSOY, Günay MUTLU |

B.EĞİTİMCİ

| Eğitim Bilgi Birikimi | Eğitimcinin Sunumu | Zamanı Etkin ve Verimli Kullanımı | Eğitimcinin Konuları Açık, Anlaşılır İşlemesi | Eğitimcinin Ek Kaynak Önermesi | Katılımcıların Eğitime Aktif Katılımını Sağlaması | Eğitimcinin İletişimi Yeterli mi | Eğitimcinin Sunum Becerisi | Eğitimcinin Görsel ve İşitsel Araçlara Etkinliği | Eğitimin İçeriğinde Örnekler Yer Verilmesi | Sorulara Açıklayıcı Cevaplar Verebilmesi | Toplam puan | % başarı |
|-----------------------|--------------------|-----------------------------------|---|--------------------------------|---|----------------------------------|----------------------------|--|--|--|-------------|----------|
| 5 | 4 | 5 | 4 | 4 | 4 | 4 | 5 | 5 | 5 | 5 | 50 | 91% |
| 5 | 4 | 3 | 3 | 3 | 4 | 4 | 4 | 4 | 3 | 3 | 40 | 73% |
| 3 | 2 | 3 | 4 | 4 | 4 | 3 | 4 | 3 | 3 | 4 | 37 | 67% |
| 5 | 5 | 5 | 5 | 3 | 4 | 5 | 5 | 5 | 5 | 5 | 52 | 95% |
| 4 | 4 | 4 | 4 | 3 | 2 | 4 | 4 | 3 | 4 | 4 | 40 | 73% |
| 5 | 5 | 5 | 5 | 5 | 5 | 5 | 5 | 5 | 5 | 5 | 55 | 100% |
| 5 | 5 | 5 | 4 | 5 | 5 | 5 | 5 | 5 | 5 | 5 | 54 | 98% |
| 5 | 4 | 5 | 5 | 5 | 4 | 5 | 5 | 5 | 4 | 4 | 51 | 93% |
| 4 | 5 | 5 | 5 | 5 | 4 | 3 | 5 | 4 | 5 | 4 | 49 | 89% |
| 5 | 4 | 4 | 4 | 4 | 3 | 3 | 4 | 4 | 4 | 4 | 43 | 78% |
| 5 | 5 | 5 | 5 | 5 | 5 | 5 | 5 | 5 | 5 | 5 | 55 | 100% |
| 5 | 4 | 4 | 5 | 4 | 3 | 3 | 4 | 5 | 5 | 5 | 47 | 85% |
| 5 | 5 | 5 | 5 | 5 | 5 | 5 | 5 | 5 | 5 | 5 | 55 | 100% |
| 5 | 4 | 5 | 5 | 5 | 4 | 5 | 5 | 5 | 5 | 5 | 53 | 96% |
| 4 | 3 | 3 | 2 | 3 | 4 | 4 | 4 | 4 | 4 | 4 | 39 | 71% |
| 5 | 5 | 5 | 5 | 5 | 5 | 5 | 5 | 5 | 5 | 5 | 55 | 100% |
| 5 | 5 | 5 | 5 | 5 | 5 | 5 | 5 | 5 | 5 | 5 | 55 | 100% |
| 5 | 5 | 5 | 5 | 5 | 5 | 5 | 5 | 5 | 5 | 5 | 55 | 100% |
| 94% | 87% | 90% | 89% | 87% | 83% | 87% | 93% | 91% | 91% | 91% | ortalama | 89,4% |

EĞİTİMCİ



| | |
|---|-----|
| Eğitim Bilgi Birikimi | 94% |
| Eğitimcinin Sunumu | 87% |
| Zamanı Etkin ve Verimli Kullanımı | 90% |
| Eğitimcinin Konuları Açık, Anlaşılır İşlemesi | 89% |
| Eğitimcinin Ek Kaynak Önermesi | 87% |
| Katılımcıların Eğitime Aktif Katılımını Sağlaması | 83% |
| Eğitimcinin İletişimi Yeterli mi | 87% |
| Eğitimcinin Sunum Becerisi | 93% |
| Eğitimcinin Görsel ve İşitsel Araçlara Etkinliği | 91% |
| Eğitimin İçeriğinde Örnekler Yer Verilmesi | 91% |
| Sorulara Açıklayıcı Cevaplar Verebilmesi | 91% |



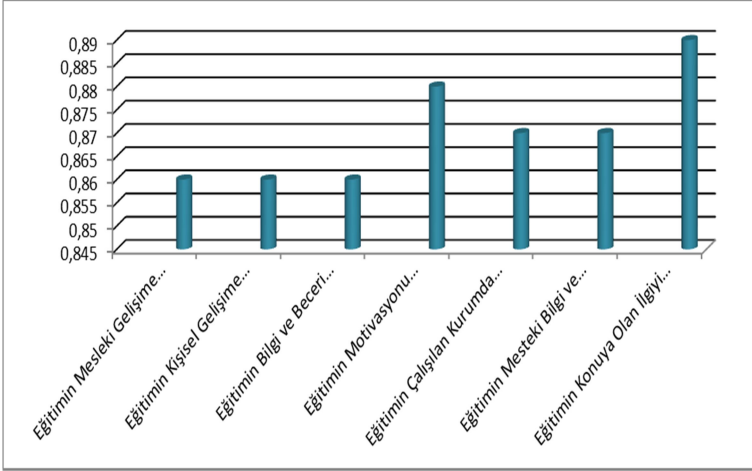
EĞİTİM DEĞERLENDİRME SONUÇ RAPORU



| | | |
|-----------------|---|------------------------------------|
| Eğitimin Adı | : | DIŞ TİCARET EĞİTİMİ-ÜYE |
| Eğitimin Tarihi | : | 6.11.2019 |
| Eğitimci | : | Asım ÇALIŞ,Ebru GÜLSOY,Günay MUTLU |

C.EĞİTİM SONU KAZANIMLAR

| Eğitimin Mesleki Gelişime Katkısı | Eğitimin Kişisel Gelişime Katkısı | Eğitimin Bilgi ve Beceri Kazandırmaları | Eğitimin Motivasyonu Arttırması | Eğitimin Çalışılan Kurumda Yeni Bilgi ve Beceriler Kazandırması | Eğitimin Mesteki Bilgi ve Beceriler Kazandırımı | Eğitimin Konuya Olan İlgiyi Arttırması | Toplam puan | % başarı |
|-----------------------------------|-----------------------------------|---|---------------------------------|---|---|--|-------------|----------|
| 5 | 5 | 5 | 5 | 5 | 5 | 5 | 35 | 100% |
| 5 | 5 | 5 | 5 | 5 | 5 | 5 | 35 | 100% |
| 5 | 5 | 5 | 5 | 5 | 5 | 5 | 35 | 100% |
| 3 | 2 | 2 | 3 | 3 | 3 | 4 | 20 | 57% |
| 4 | 4 | 4 | 4 | 4 | 4 | 5 | 29 | 83% |
| 5 | 5 | 5 | 5 | 5 | 5 | 5 | 35 | 100% |
| 4 | 4 | 3 | 4 | 4 | 5 | 5 | 29 | 83% |
| 5 | 5 | 5 | 5 | 5 | 5 | 5 | 35 | 100% |
| 4 | 4 | 3 | 4 | 4 | 3 | 4 | 26 | 74% |
| 4 | 3 | 4 | 4 | 4 | 3 | 4 | 26 | 74% |
| 4 | 4 | 4 | 4 | 4 | 4 | 4 | 28 | 80% |
| 5 | 5 | 5 | 5 | 5 | 5 | 5 | 35 | 100% |
| 5 | 5 | 5 | 5 | 5 | 5 | 5 | 35 | 100% |
| 4 | 4 | 5 | 4 | 4 | 4 | 4 | 29 | 83% |
| 5 | 5 | 5 | 5 | 5 | 5 | 5 | 35 | 100% |
| 2 | 3 | 4 | 4 | 3 | 3 | 3 | 22 | 63% |
| 4 | 5 | 4 | 4 | 4 | 5 | 4 | 30 | 86% |
| 4 | 4 | 4 | 4 | 4 | 4 | 3 | 27 | 77% |
| 86% | 86% | 86% | 88% | 87% | 87% | 89% | ortalama | 86,7% |



| | |
|--|-----|
| Eğitimin Mesleki Gelişime Katkısı | 86% |
| Eğitimin Kişisel Gelişime Katkısı | 86% |
| Eğitimin Bilgi ve Beceri Kazandırmaları | 86% |
| Eğitimin Motivasyonu Arttırması | 88% |
| Eğitimin Çalışılan Kurumda Yeni Bilgi ve Beceriler K | 87% |
| Eğitimin Mesteki Bilgi ve Beceriler Kazandırımı | 87% |
| Eğitimin Konuya Olan İlgiyi Arttırması | 89% |

Eğitimi Genel Olarak Nasıl Değerlendirdiniz?

| Mükemmel | Çok İyi | İyi | Orta | Zayıf |
|----------|---------|-----|------|-------|
| 7 | 4 | 8 | | |

Odanın Hangi Konularda Seminer/Eğitim Düzenlemesini İstersiniz?

Üretim Planlama,Belgelendirme

Dış Ticaret

Bu konu üzerinde eğitimlerin devamını istiyorum.

Aile şirketlerinde kurumsallaşma

Görüş ve Önerileriniz

Toplantılarda genel olarak konular çok yüzeysel anlatılıyor.Genel kültür düzeyinde bilgiler veriliyor.Daha detaylı ve verimli seminerler olmasını istiyorum.

Polatlı Ticaret Odası Üyeleriniz için UR_GE grubu oluşturmanız dileği ile.Tarım Makinası üretimi yapan firmaların,Türkiye'nin diğer bölgelerine göre ihracatları düşük.Bu sebeble Makine Üreticileri olarak UR-GE grubu talep ediyoruz.

Daha sık toplantılar yapılabilir

E-defter,E-arşiv vb. uygulamalar için eğitim olur.

Ticaret Odası bünyesinde firmaların her daim faydalanabileceği dış ticaret uzmanı ulunması gerektiğini düşünüyorum.Bu konuda bilgi açısından hemen hemen tüm firmalar,bilgi olarak yetersiz diye düşünüyorum.

Önceki senede aynı eğitime katılım sağladım,önümüzdeki süreçlerde daha çok ve çeşitli eğitimler olması faydamıza olacaktır

DEĞERLENDİRME: Dış Ticaret Eğitimi 06.11.2019 tarihinde Odamızın eğitim salonunda gerçekleştirilmiş

olup eğitime üye ve personeller olarak katılım sağlanmıştır.Eğitimin her bir bölümünün ayrı ayrı

olarak değerlendirildiği anket sonuçlarımızda Eğitimin Planlaması ve Uygulanması altında değerlendirmeye alınan

sorulara %87,5 memnuniyet sağlanmıştır. Eğitimcinin eğitimi değerlendirmeye alındığında %89,4 ve

eğitime katılanların eğitim sonu kazanımlarına ait değerlendirilen sorularda ise %86,7 memnuniyet oranına rastlanılmıştır.

Genel değerlendirmeye bakılacak olursa eğitimin başarılı tamamlandığı görülmektedir.**Eğitimin başarı oranı %87.8 tür.**

